

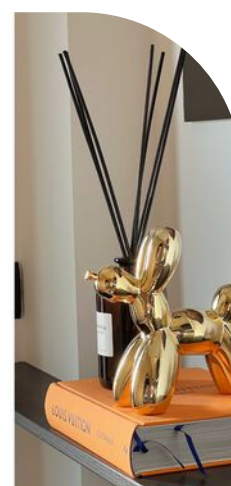
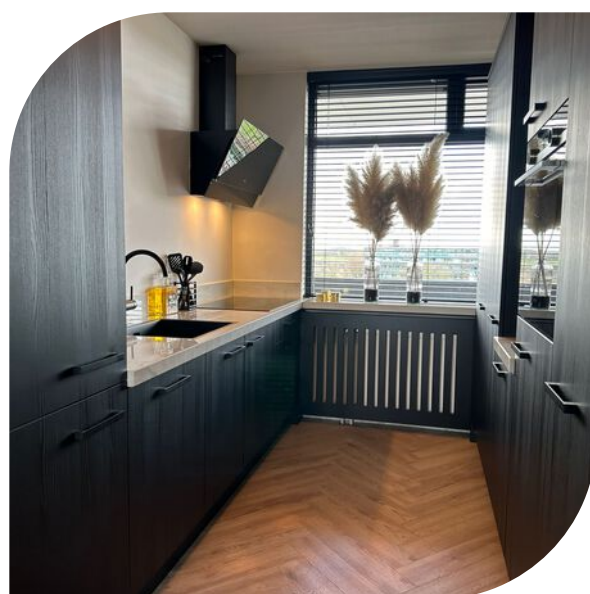
Weteringsingel 135
Hendrik-Ido-Ambacht



Nolten Makelaardij

Thuis in wonen

Vraagprijs € 265.000 k.k.



info@noltenmakelaardij.nl

078-2034030

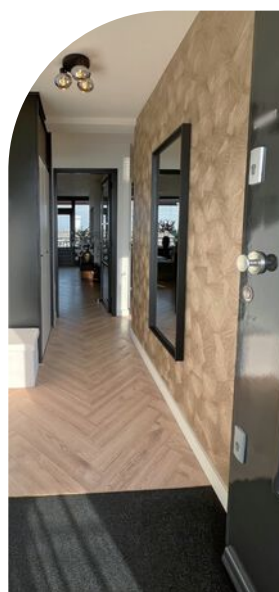
www.noltenmakelaardij.nl

● Kenmerken

Woonoppervlakte	74 m²
Perceeloppervlakte	0 m²
Inhoud	180 m³
Tuinoppervlakte	undefined m²
Aantal kamers	3
Aantal slaapkamers	2
Bouwjaar	1960
Energielabel	G
Isolatie	dubbel glas



Vraagprijs € 265.000 k.k.



● Omschrijving

Het neusje van de zalm!

Dat krijgt de koper die deze prachtige instapklare 3 kamer-appartement koopt. Dit appartement is in 2022 zeer grondig verbouwd tot een zeer exclusief appartement waar werkelijk alles is gedaan. Nieuwe vloerafwerking, nieuwe keuken, nieuwe badkamer, nieuw toilet, nieuwe elektra inclusief nieuwe meterkast, gestuukte wanden, radiator bekleding, schilderwerk, écht alles!

De kracht van dit appartement zit hem enerzijds in de ligging pal in het centrum van Hendrik-Ido-Ambacht boven de Albert Heyn en tegenover de sportvelden van ASWH, op loopafstand van de bushalte, het 'Sandelingenpark' en Burgemeester 'Baxpark', winkelcentrum 'de Schoof', de bibliotheek, theater 'Cascade', zwembad de 'Louwert', horecagelegenheden en nog veel meer. Anderzijds de aanwezigheid van 2 liften in het complex, waardoor dit appartement zeer courant is en zowel toegankelijk voor een oudere of jongere koper. En dat zien we ook terug in de samenstelling van bewoners in dit complex. Jong en oud wonen met veel plezier naast elkaar. En last but not least: Het uitzicht! Wat een view heb je hier op de zesde verdieping. Vanaf het balkon zie je Alblasterdam [o.a. Oceanco] liggen en Papendrecht en Dordrecht. Vanaf de galerij kijk je over de daken richting Rotterdam. Weergaloos!

Er is een actieve Vereniging van Eigenaren met een bijdrage van € 209,44 per maand. Dit is exclusief het voorschot van de stookkosten van € 75,00 per maand.

Dit appartement moet je echt zien. We kunnen nog zo'n spetterende aanbiedingstekst maken, maar in het echt is het nog mooier. We nodigen u dan ook van harte uit om dit appartement te bezichtigen!

INDELING:

Entree, ruime hal, vernieuwde meterkast met elektrische schakelaars, krachtstroom en aardlekschakelaar. Slaapkamer aan de galerijzijde nu in gebruik als kleedkamer. Luxe toiletruimte met vloertegels en wandtegels en voorzien van vrijhangend toilet en handwasbakje. Zeer exclusieve badkamer met prachtige vloer- en wandtegels, glazen wand met douchedeur, wastafelmeubel, verlaagd plafond met inbouwspots voorzien van dimmer en vloerverwarming. Master bedroom aan de achterzijde. De woonkamer is lekker groot en heeft aansluitend een deur naar het ruimte balkon. De half open keuken ligt aan de voorzijde en heeft links het aanrechtblad met marmeren aanrechtblad en inbouwapparatuur: inductie kookplaat, vaatwasser, koelkast en vriezer en aan de rechterzijde een kastenwand met veel bergruimte en inbouw combimagnetron. Het gehele appartement is voorzien van een visgraat gelegde pvc-vloer.

● Vervolg

De kers op de taart is dat dit appartement aan het einde van de (overdekte) galerij ligt. Daardoor kun je aan de voorzijde naast de voordeur ook nog een paar relax stoelen neerzetten, zodat je ook hier heerlijk kunt chillen.

AFMETINGEN:

Woonkamer 390 x 629

Keuken 404 x 231

Slaapkamer 299 x 300

Slaapkamer 420 x 299

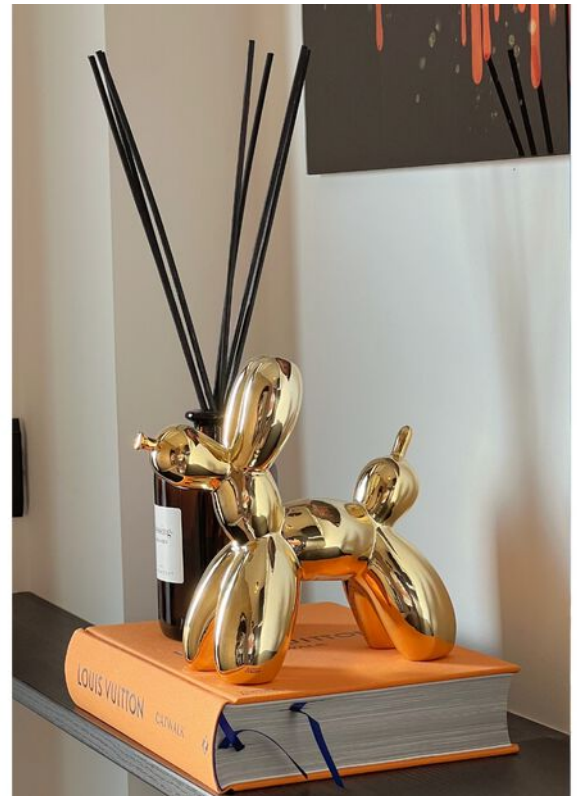
Badkamer 295 x 1365

Balkon 133 x 395 en 294 x 075 [totaal ca 8m²]

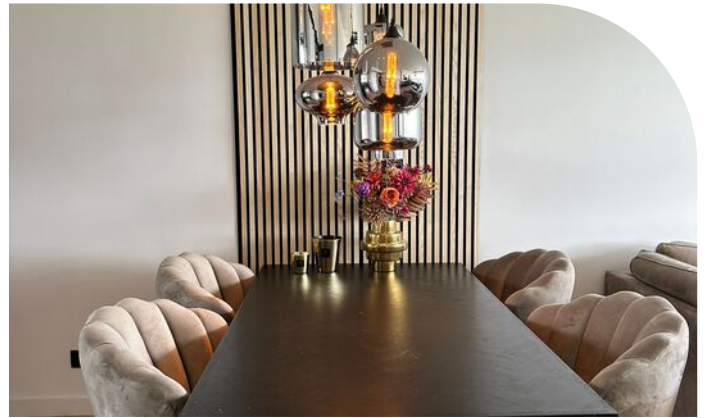
Wees er snel bij, want we verwachten veel animo voor dit appartement!

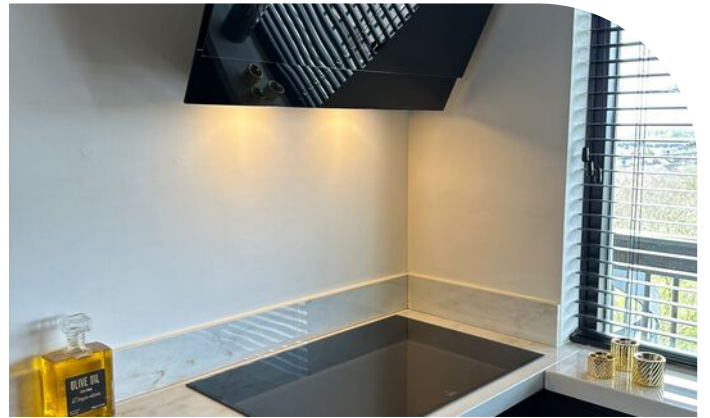
Oplevering ca augustus/september 2024.



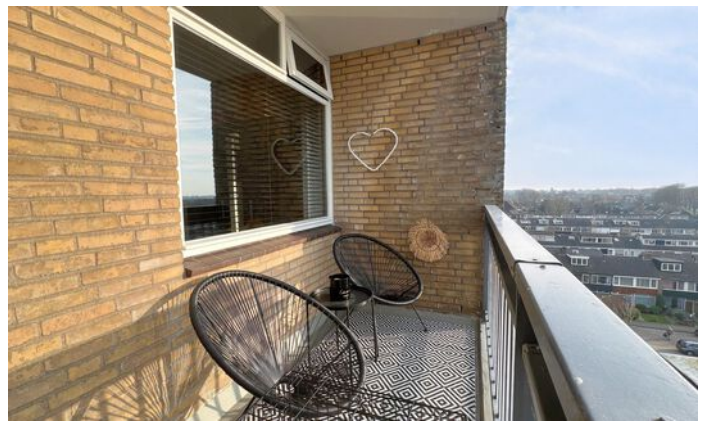
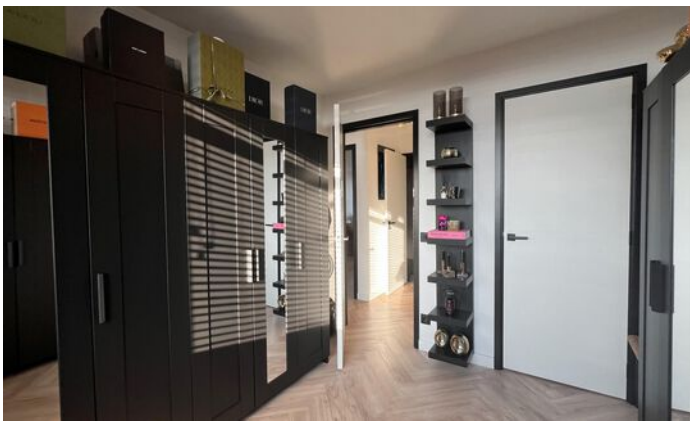




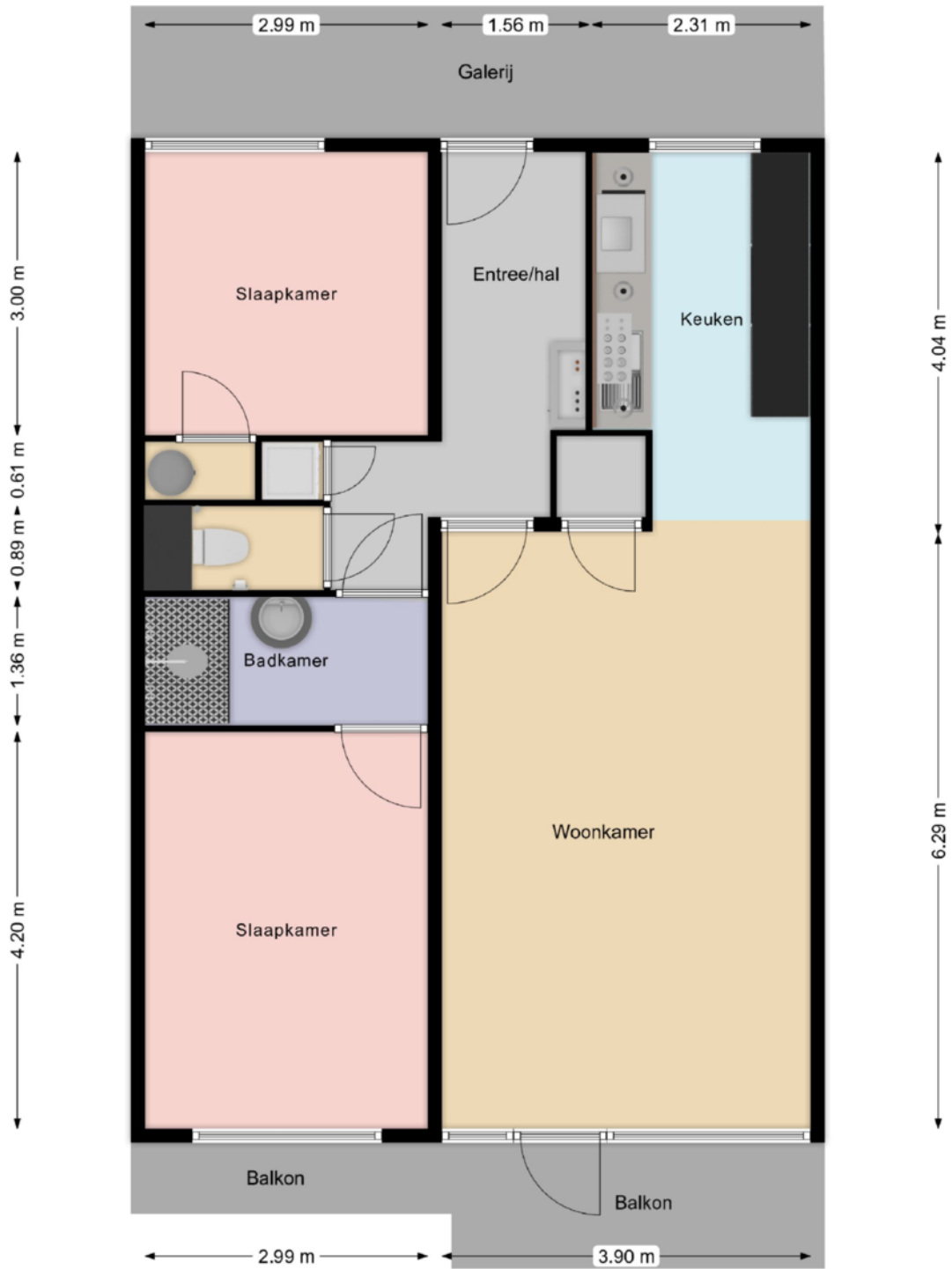




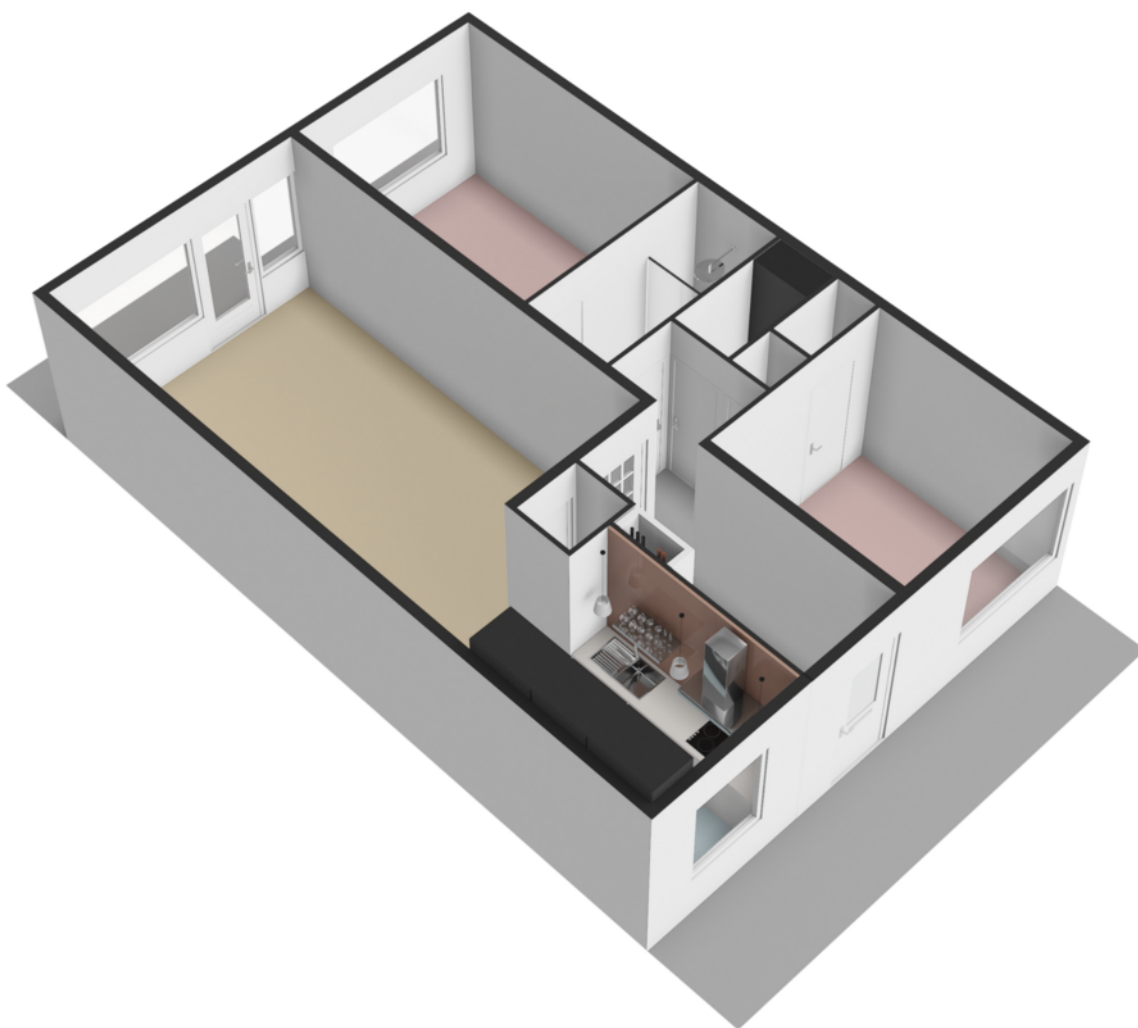




● Plattegrond



● Plattegrond




Kadastrale kaart

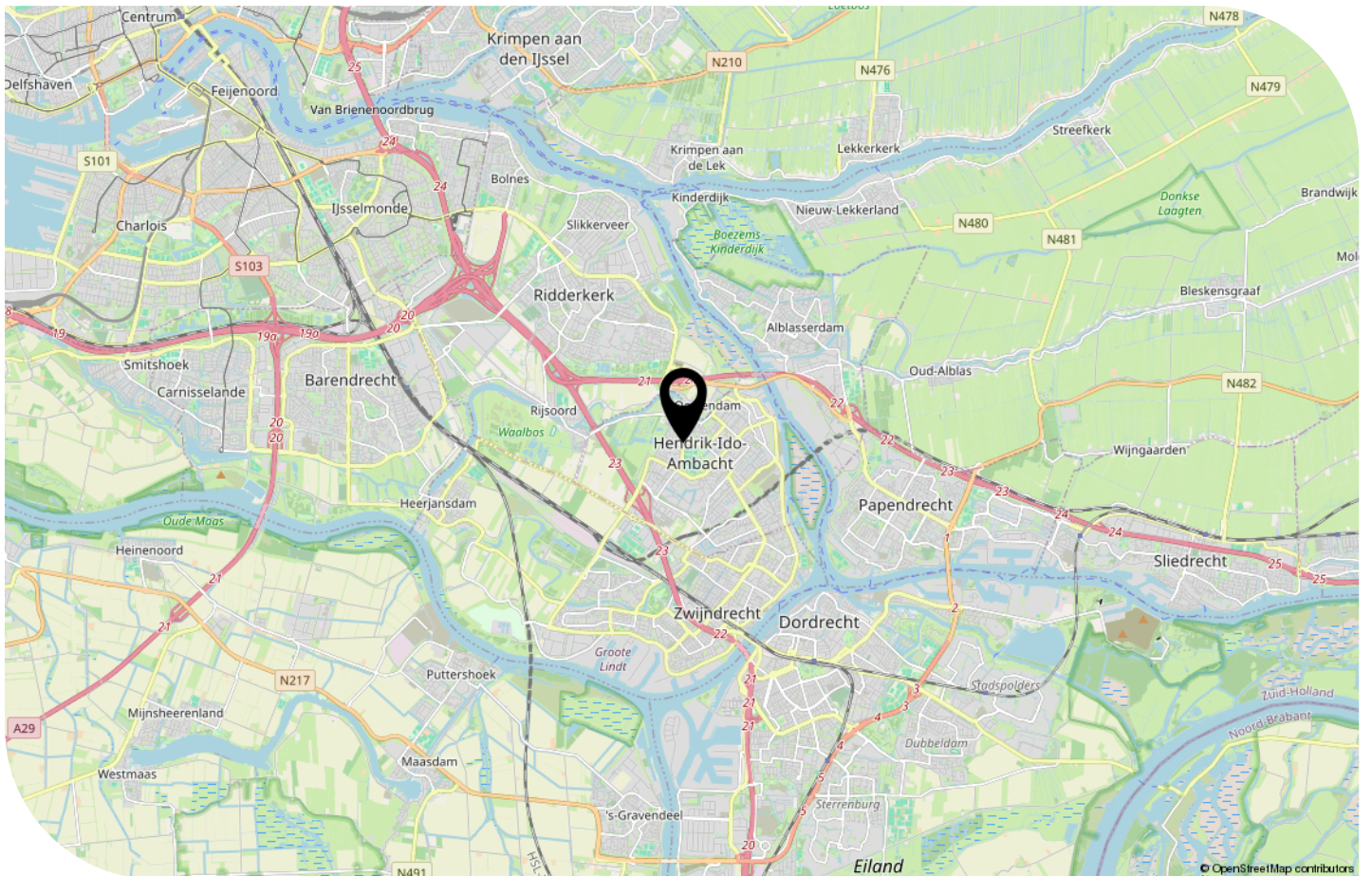
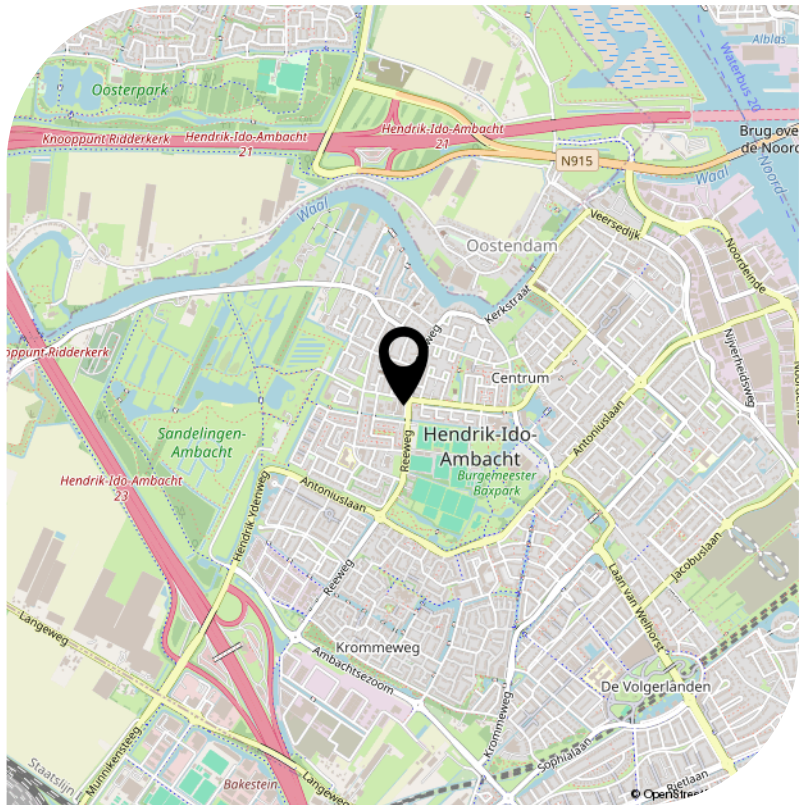
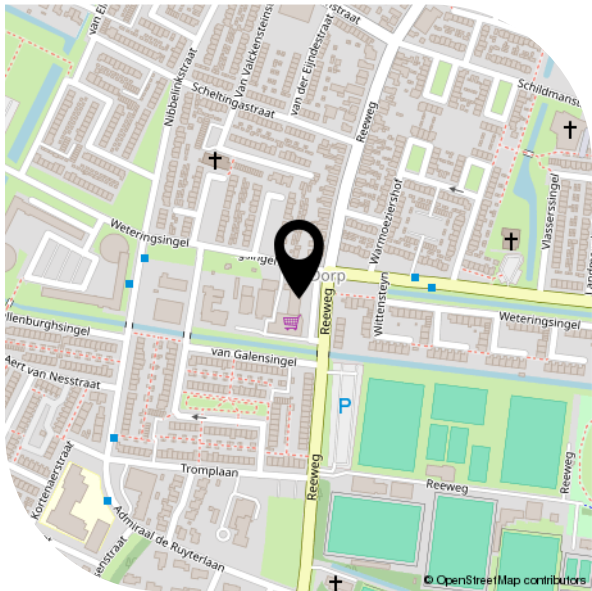
Kadastrale kaart

Uw referentie: wateringsingel135



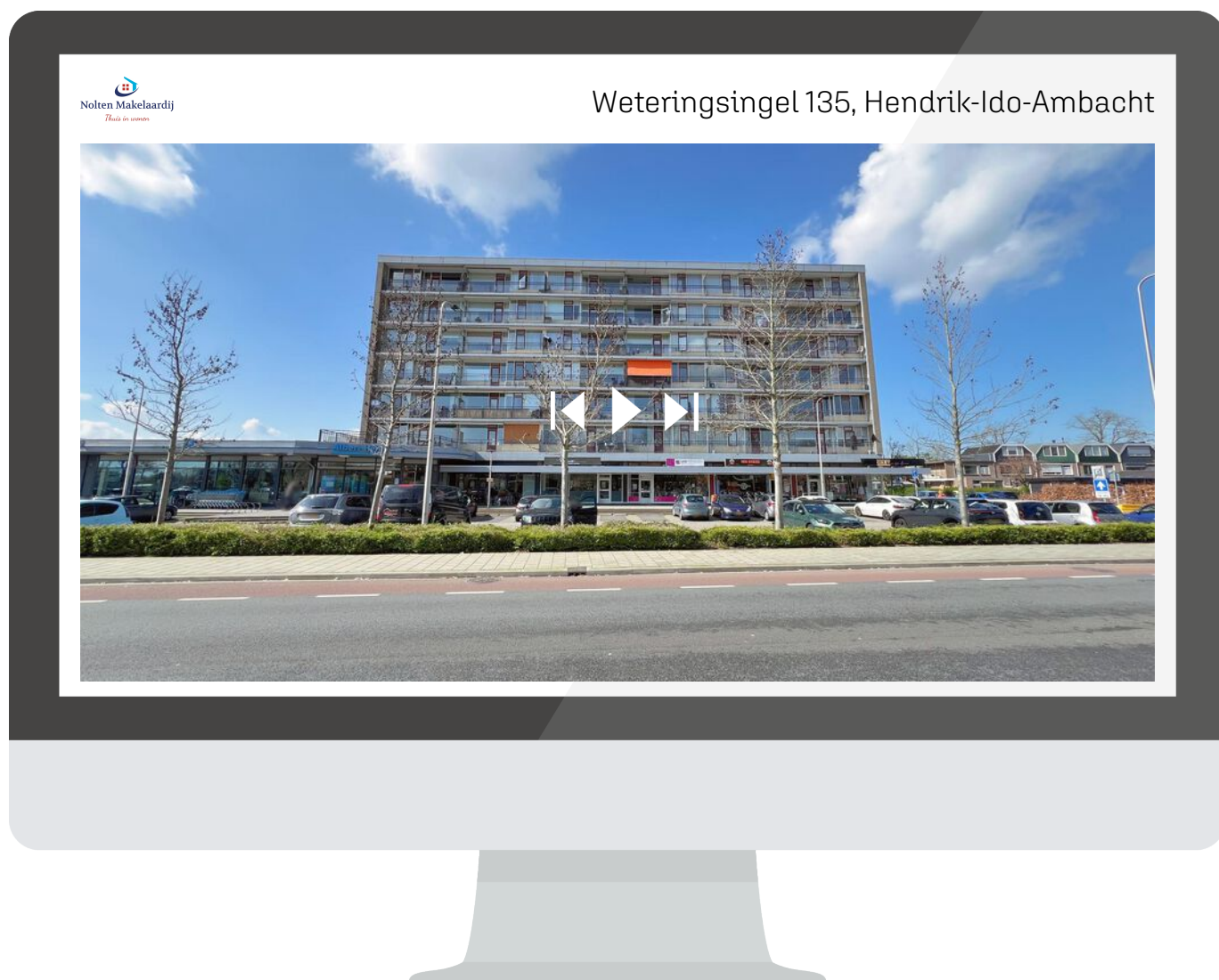
<p>12345 Perceelnummer</p> <p>25 Huisnummer</p> <p>— Vastgestelde kadastrale grens</p> <p>— Voorlopige kadastrale grens</p> <p>— Administratieve kadastrale grens</p> <p>— Bebouwing</p> <p><small>Voor een eensluitend uittreksel, geleverd op 29 maart 2024 De bewaarder van het kadaster en de openbare registers</small></p>	<p>Schaal 1: 500</p> <p>Kadastrale gemeente Hendrik-Ido-Ambacht</p> <p>Sectie D</p> <p>Perceel 3491</p> <p><small>Aan dit uittreksel kunnen geen betrouwbare maten worden ontleend. De Dienst voor het kadaster en de openbare registers behoudt zich de intellectuele eigendomsrechten voor, waaronder het auteursrecht en het databankenrecht.</small></p>	
--	--	---

Locatie op de kaart



● Bekijk deze woning online!

weteringsingel135.nl



*Scan deze code
en bekijk de woning
op je mobiel!*



Interesse?

Neem contact
met ons op.

Burgemeester de Bruïnelaan 131

3331 AD Zwijndrecht

info@noltenmakelaardij.nl

078-2034030

www.noltenmakelaardij.nl



Nolten Makelaardij

Thuis in wonen