

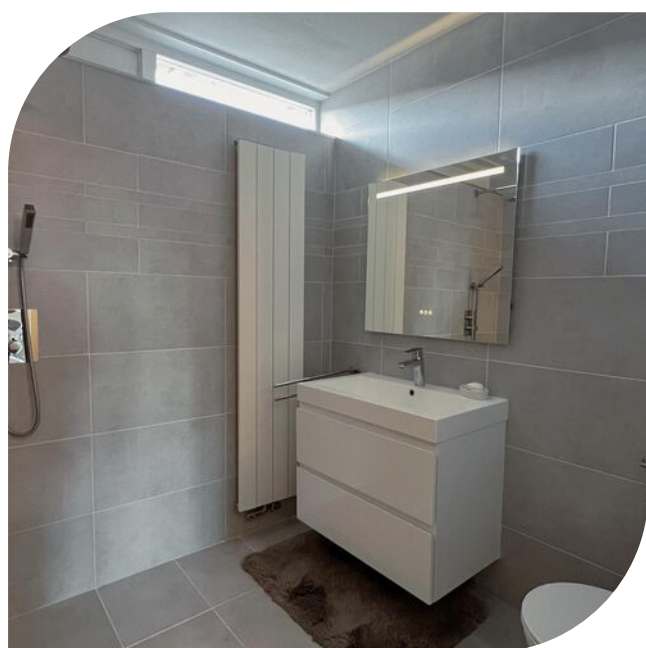
Geerestein 10
Zwijndrecht



Nolten Makelaardij

Thuis in wonen

Vraagprijs € 335.000 k.k.



info@noltenmakelaardij.nl
078-2034030
www.noltenmakelaardij.nl

● Kenmerken

Woonoppervlakte	90 m²
Perceeloppervlakte	116 m²
Inhoud	310 m³
Tuinoppervlakte	9.50m x 4.50m
Aantal kamers	4
Aantal slaapkamers	3
Bouwjaar	1974
Energielabel	C
Isolatie	dakisolatie, dubbel glas



Vraagprijs € 335.000 k.k.



● Omschrijving

Prachtige instapklare 4 kamer eengezinswoning met dakkapel, parkeerplaats, carport en zonnige achtertuin!

In de groene en gezellige wijk Nederhoven ligt deze instapklare eengezinswoning. De wijk Nederhoven staat naast zijn groene karakter ook bekend om de rust en ruimte die de wijk biedt. Over het algemeen komt er namelijk alleen bestemmingsverkeer in de wijk.

Verdere pluspunten zijn de dichtbij gelegen gebieden Veerplaat en de Oude Maas waar je heerlijk kunt recreëren. Voor de winkels liggen winkelcentrum Oudeland en Kort Ambacht op steenworpafstand. Ook basisscholen, voortgezet onderwijs en de bushalte zijn vlot bereikbaar. Kortom, het is heerlijk wonen aan de Geerestein in Zwijndrecht.

Wat zijn de sterke punten van deze woning:

- 3 ruime slaapkamers
- Dakkapel op zolder
- Parkeerplaats op eigen terrein en carport
- Gedeeltelijk kunststof kozijnen
- Openslaande harmonicadeuren naar de tuin, zodat u buiten naar binnen brengt
- Loungeoverkapping aan de woning
- Diepe onderhoudsarme achtertuin op zuid-/zuidoosten met vrij zicht
- Energielabel C

De gebruiksoppervlakte wonen bedraagt 90m².
Bouwjaar 1974.
Eigen grond 116m².

INDELING:

Begane grond: Entree, hal met meterkast en toiletruimte. Toilet met vloertegels en wandtegels en voorzien van duoblok en handwasbakje. Tuingerichte woonkamer voorzien van plavuizen vloer met vloerverwarming, Aluminium harmonicadeur naar de tuin. Trapopgang. Open keuken met keukenblok in hoekopstelling en voorzien van inbouwapparatuur en close-in boiler [Daalderop]. Onderhoudsarme 9,5 meter diepe achtertuin op het zuidoosten.

1e verdieping: Overloop, badkamer met vloertegels en wandtegels en voorzien van vrijhangend toilet, wastafelmeubel met kraan en laden en douchehoek. 2 slaapkamers.

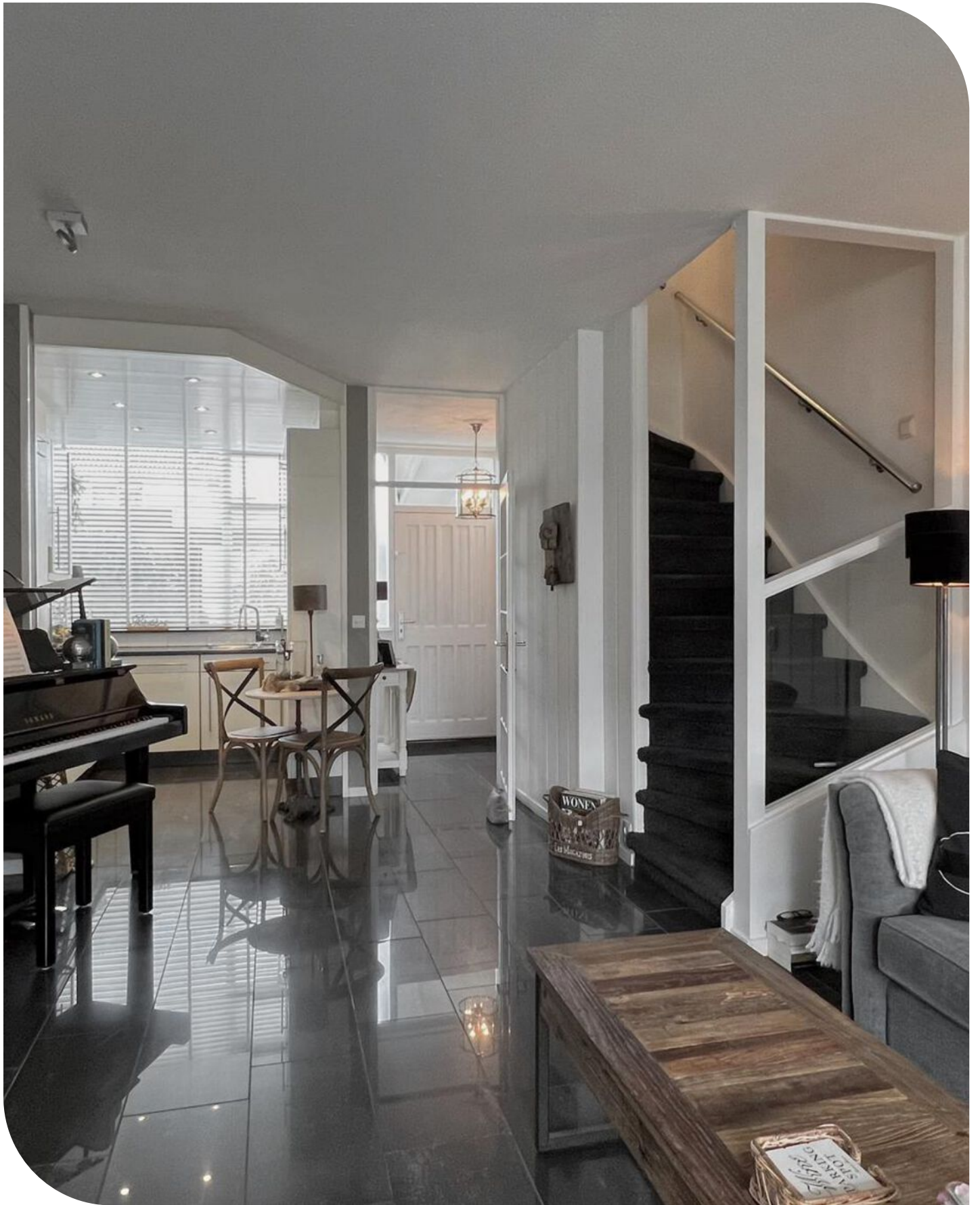
2e verdieping: Ruime open zolder-/slaapkamer met kunststof dakkapel en dakraam. Afgesloten berging met opstelplaats Vaillant HR combiketel (2011).

AFMETINGEN:

Woonkamer 432 x 490/332
Keuken 289 x 223
Slaapkamer 432 x 324
Slaapkamer 459 x 223
Badkamer 230 x 172
Zolder-/slaapkamer 440 x 323

Enthousiast geworden?

Bel of mail ons en we maken een afspraak voor bezichtiging.



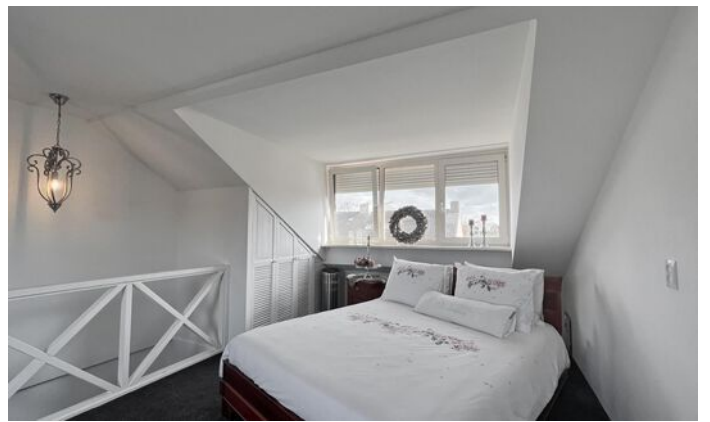
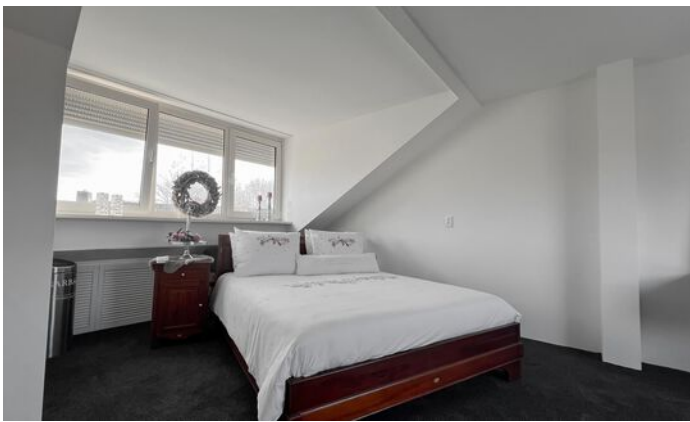








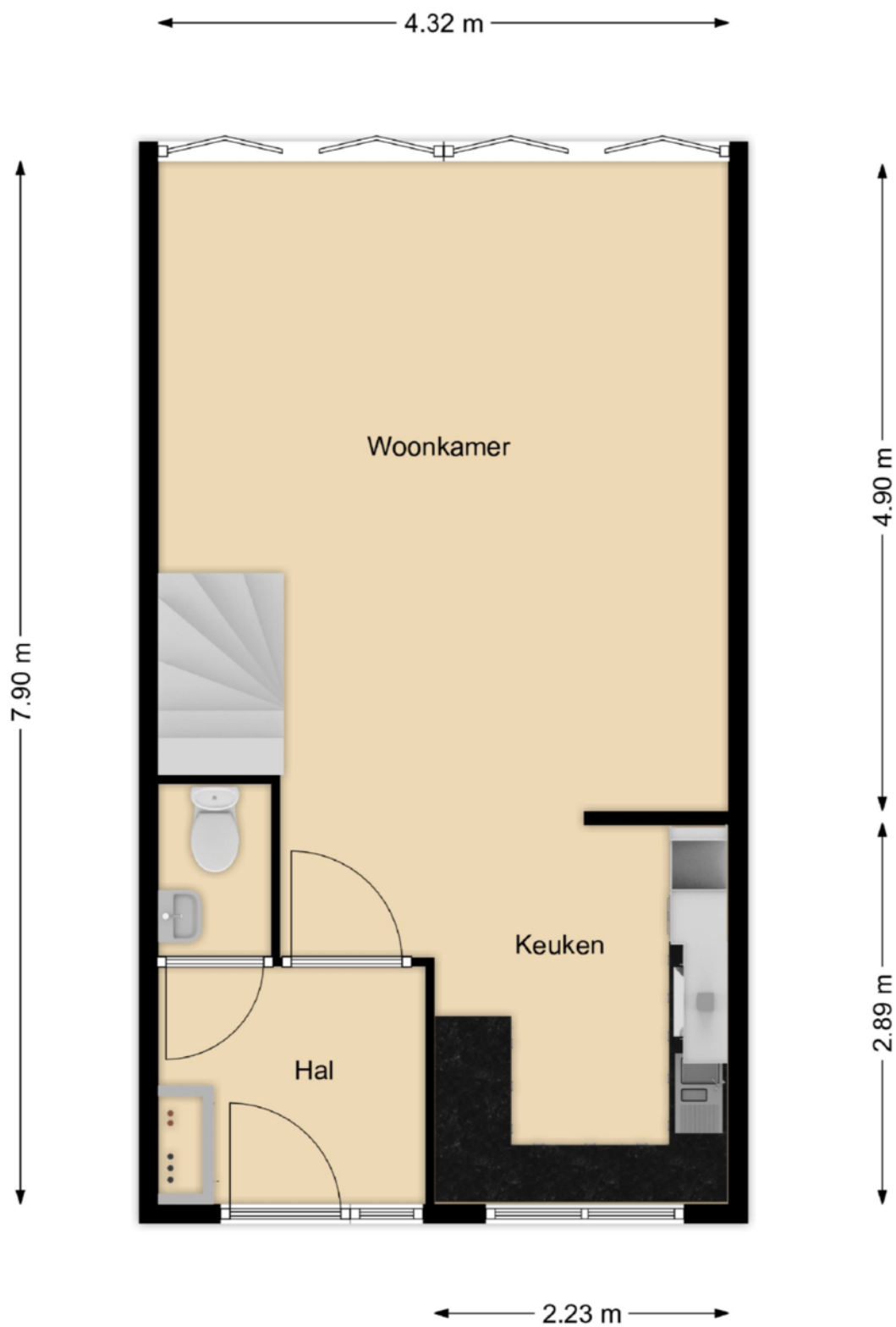




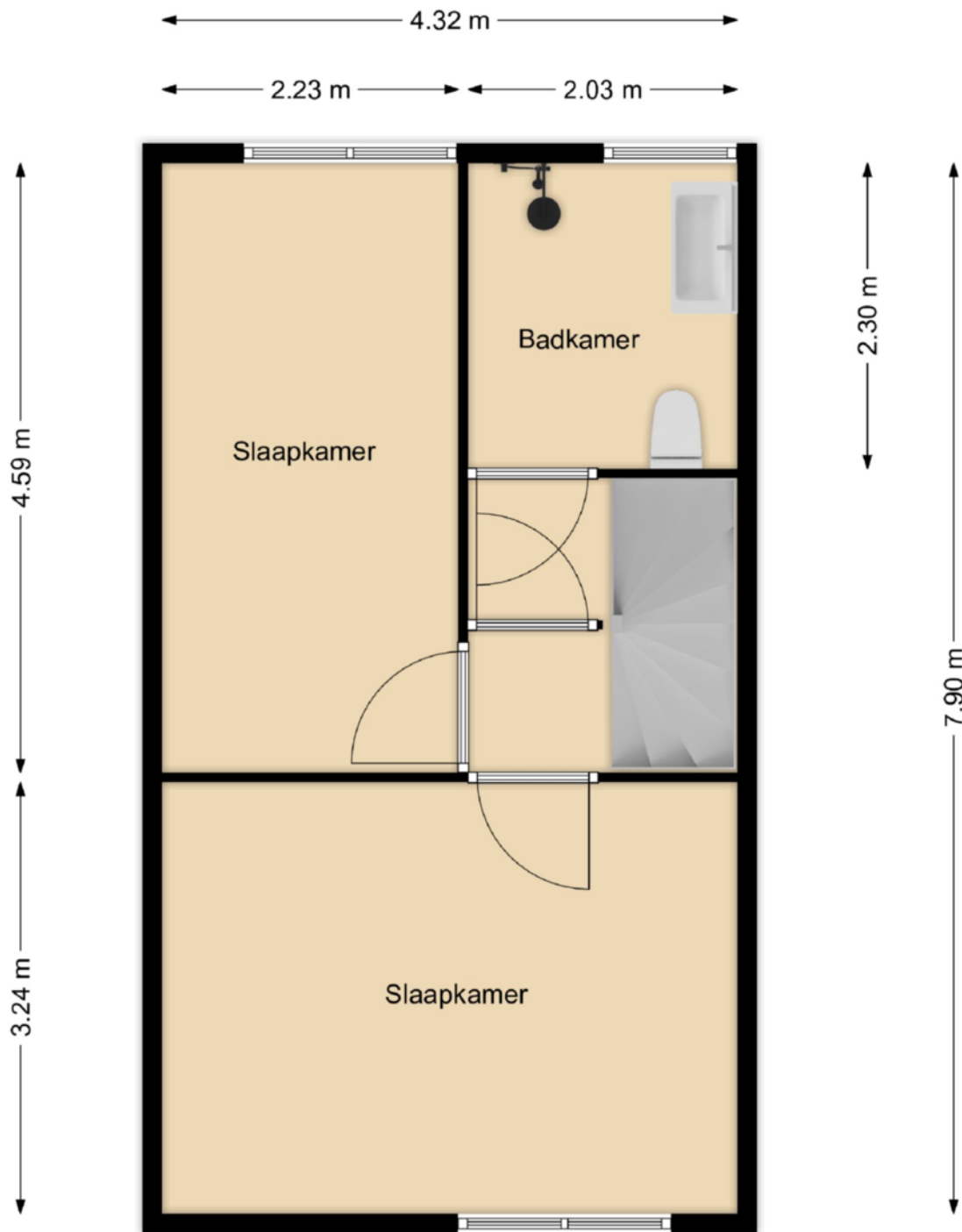




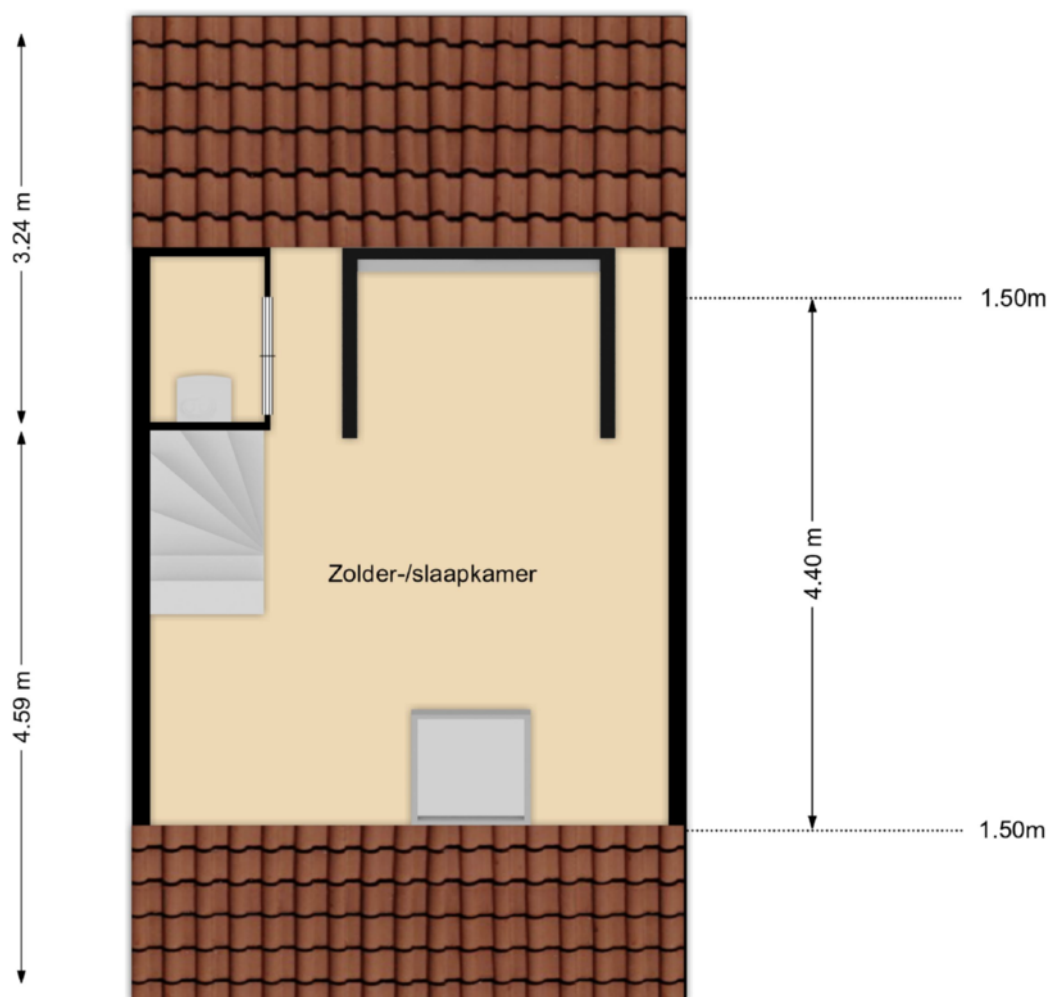
● Plattegrond



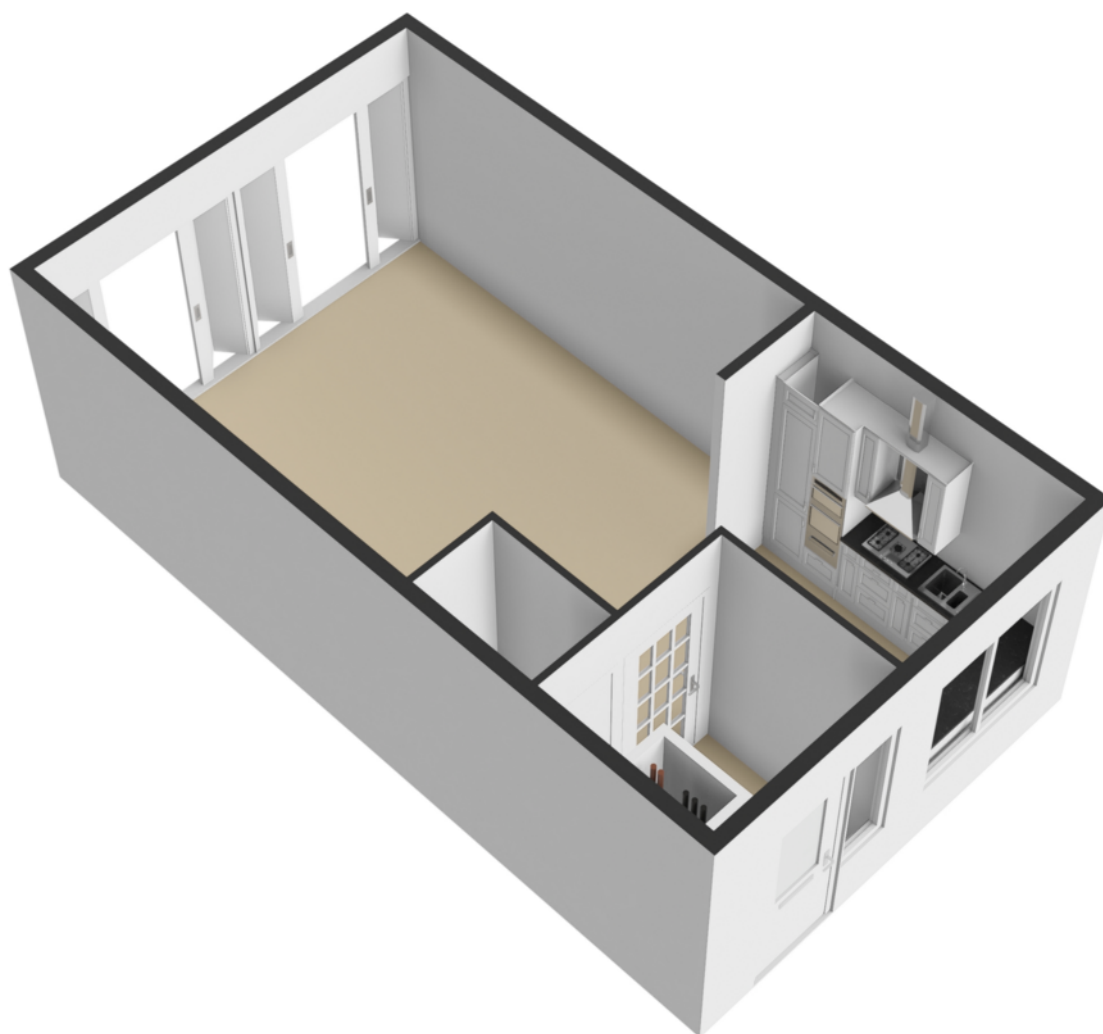
● Plattegrond



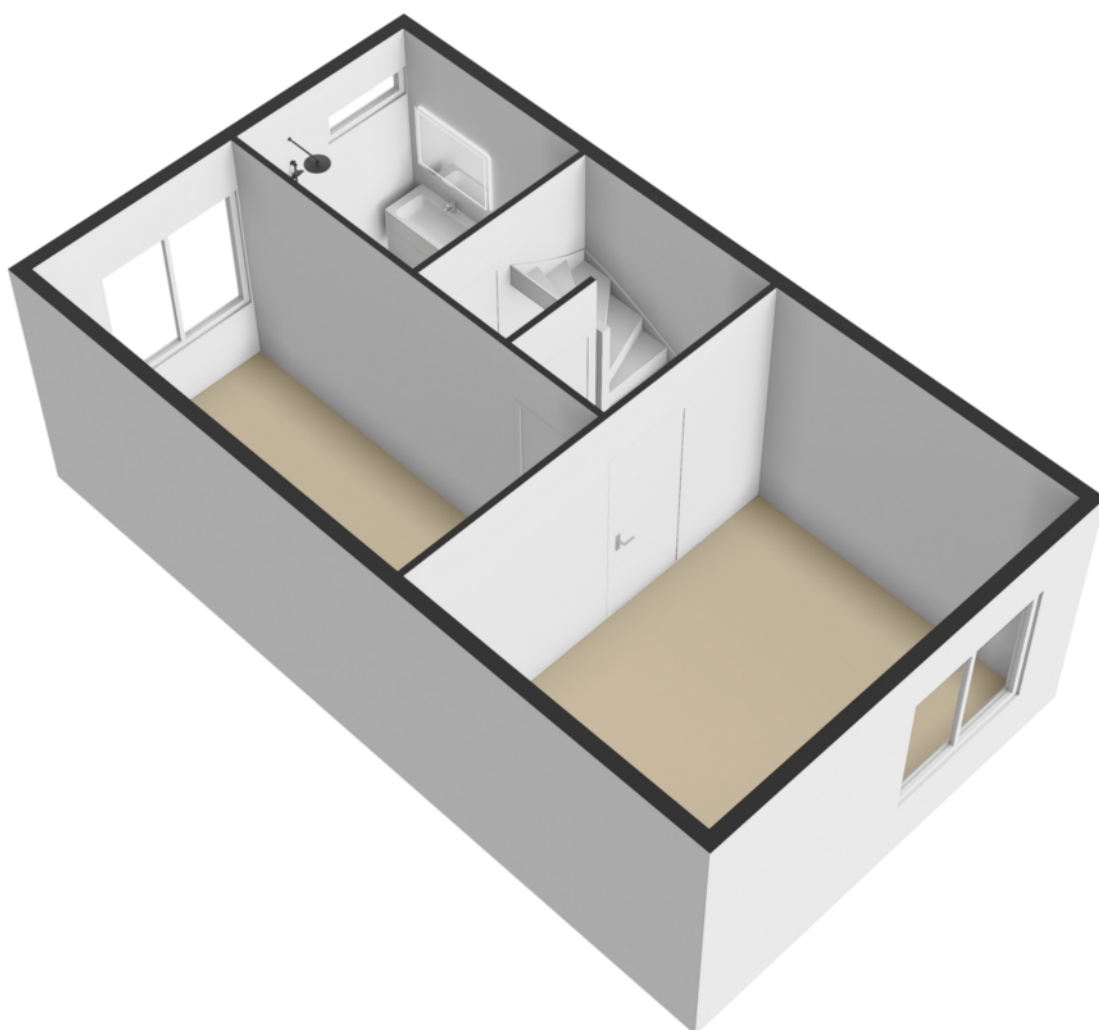
● Plattegrond



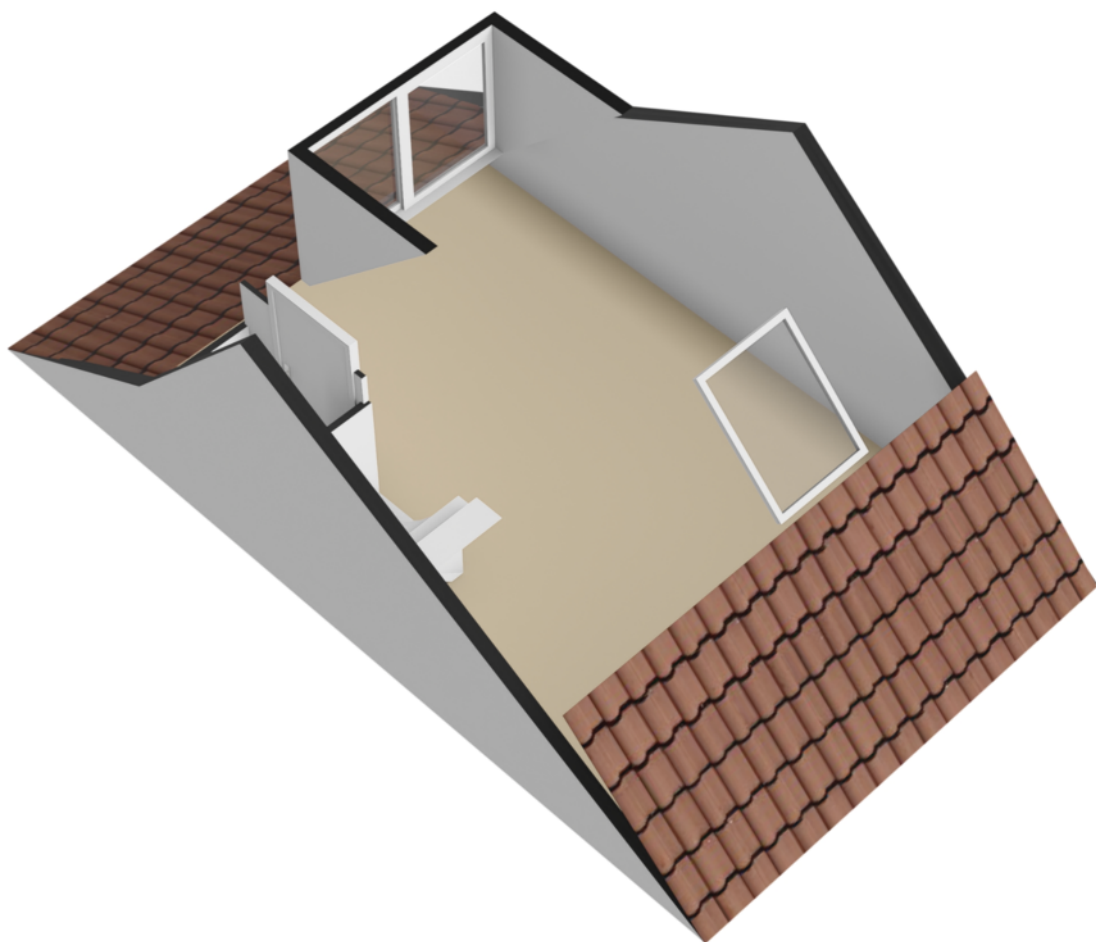
● Plattegrond



● Plattegrond



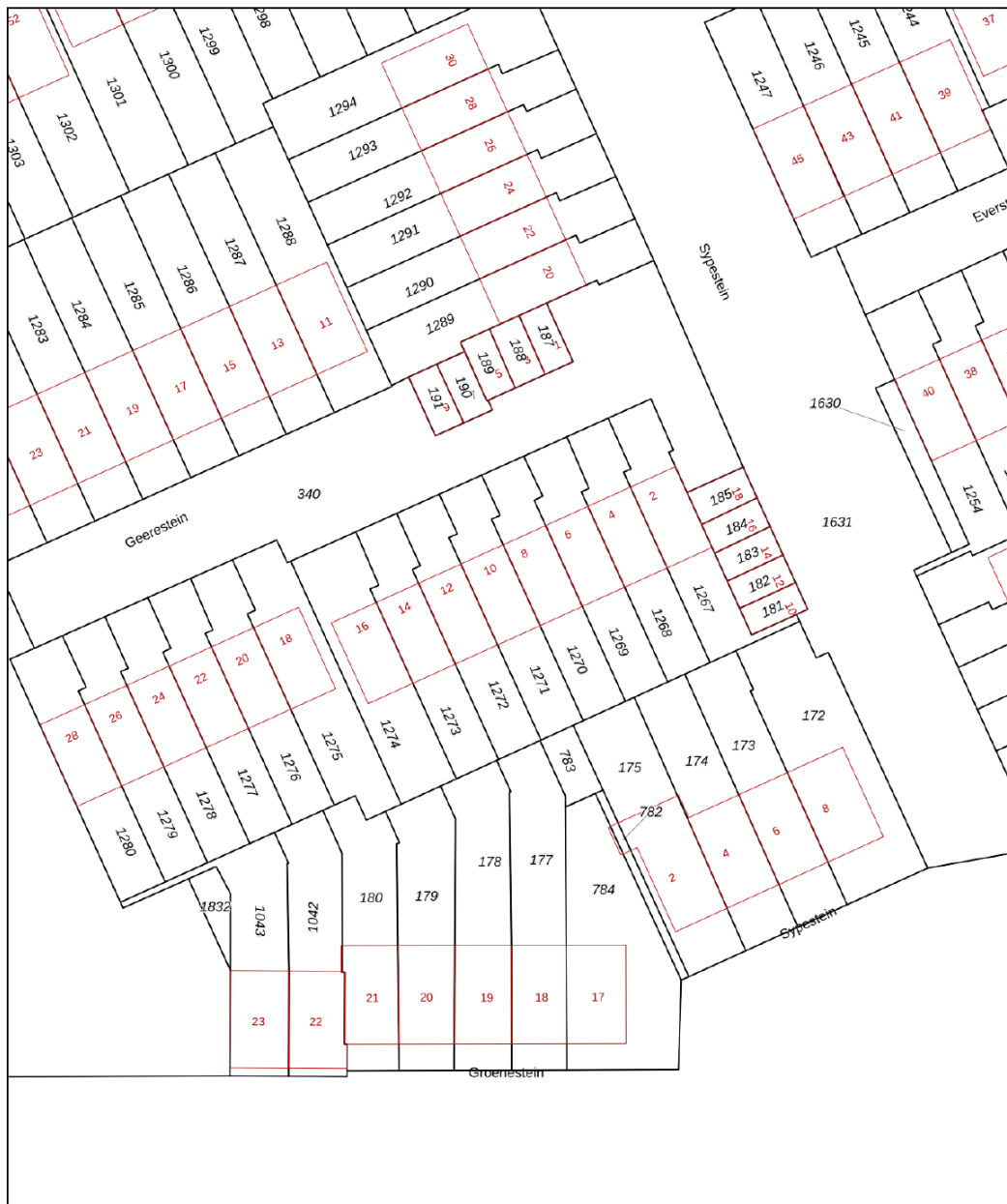
● Plattegrond




Kadastrale kaart

Kadastrale kaart

Uw referentie: Geer10Zwi

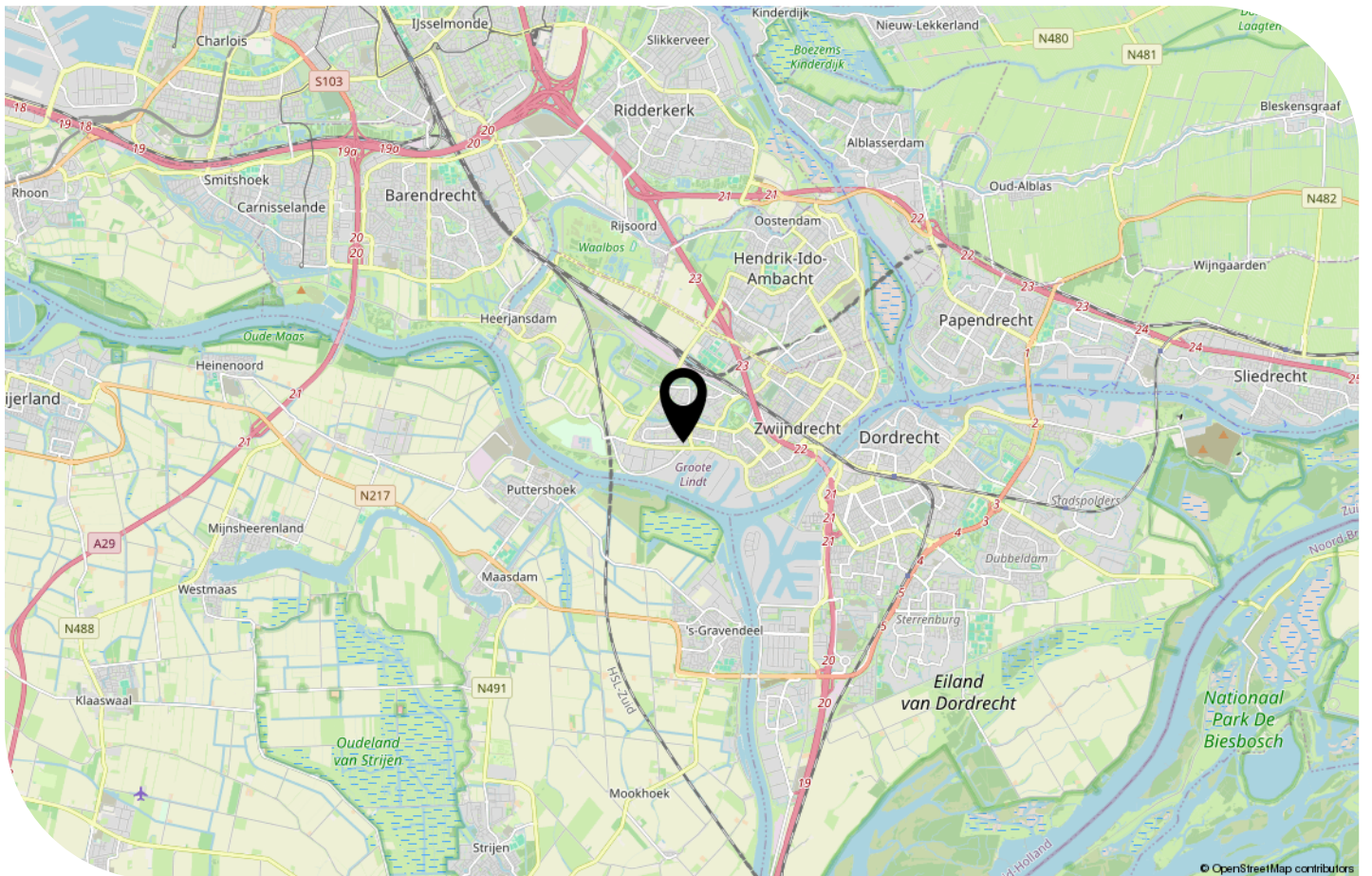
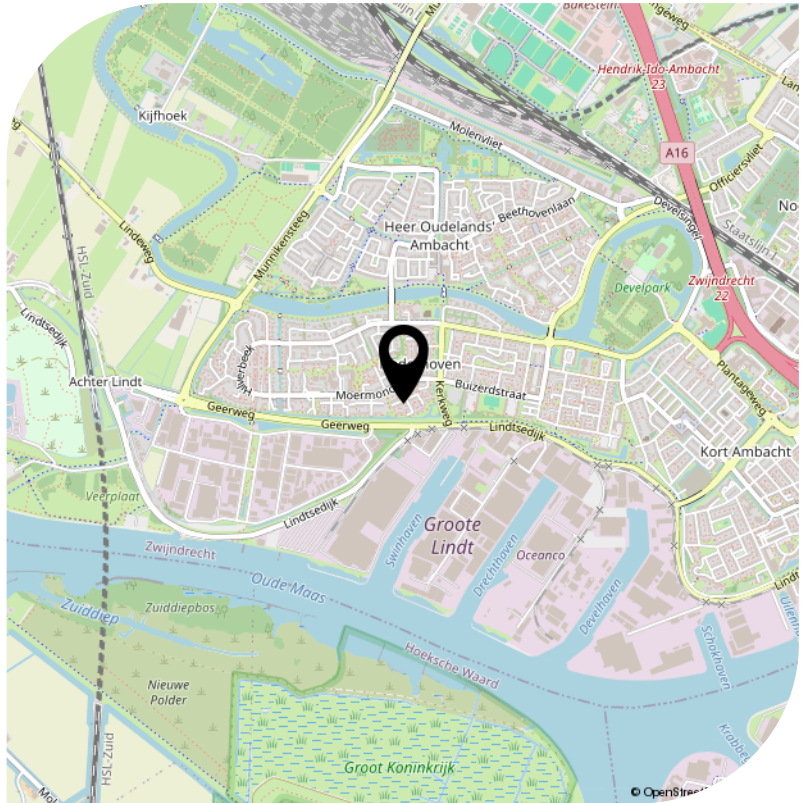


<p>12345 Perceelnummer</p> <p>25 Huisnummer</p> <p>— Vastgestelde kadastrale grens</p> <p>— Voorlopige kadastrale grens</p> <p>— Administratieve kadastrale grens</p> <p>— Bebouwing</p>	<p>Schaal 1: 500</p> <p>Kadastrale gemeente Zwijndrecht</p> <p>Sectie G</p> <p>Perceel 1271</p>	
--	---	---

Voor een eensluitend uittreksel, geleverd op 26 februari 2024
De bewaarder van het kadaster en de openbare registers

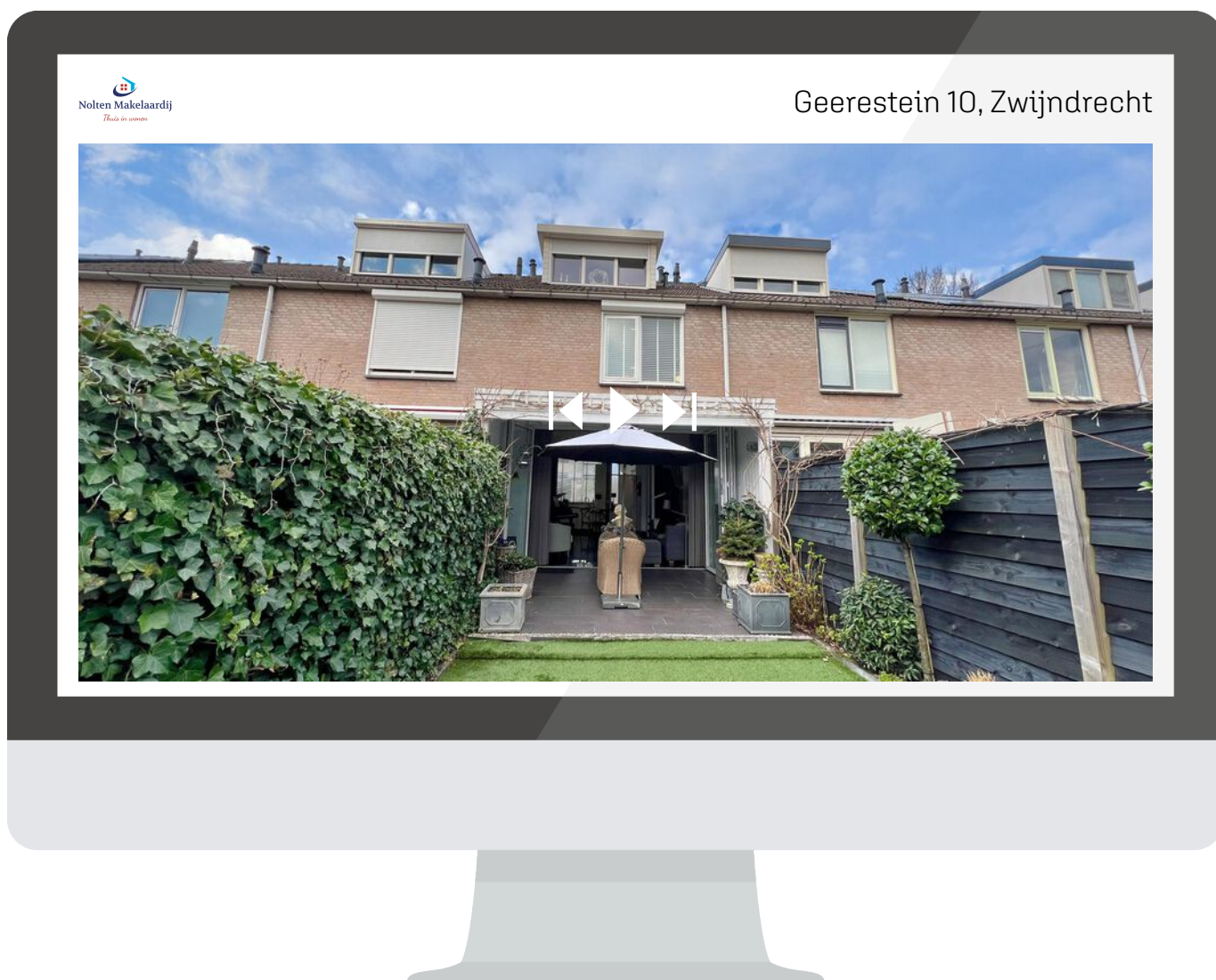
Aan dit uittreksel kunnen geen betrouwbare maten worden ontleend.
De Dienst voor het kadaster en de openbare registers behoudt zich de intellectuele eigendomsrechten voor, waaronder het auteursrecht en het databankenrecht.

Locatie op de kaart



● Bekijk deze woning online!

<https://my.matterport.com/show/?m=9rTsLMnS5im>



*Scan deze code
en bekijk de woning
op je mobiel!*



Interesse?

Neem contact
met ons op.

Burgemeester de Bruïnelaan 131

3331 AD Zwijndrecht

info@noltenmakelaardij.nl

078-2034030

www.noltenmakelaardij.nl



Nolten Makelaardij

Thuis in wonen